

## Tillägg inkopplings instruktion

Fil namn: Tillägg Installation & Bruksanvisning SE PL1407XLH-STD R1

Sida: 1 of 3

Utfärdat av: Lennie Rosenqvist

Datum: 2015-07-03

Avser: Inkopplings instruktion för:

REV 1

**Maxi XL Hydro Comp STD** Art. Nr: PL1407XLH-STD

**För grundläggande inkoppling och funktion se "Instruktionsbok för Maxi" Artikel Nr: PL1407**

**Kabel färger i den utökade delen av P-LIGHT Maxi XL Hydro Comp**

### Batteri kabel för Power

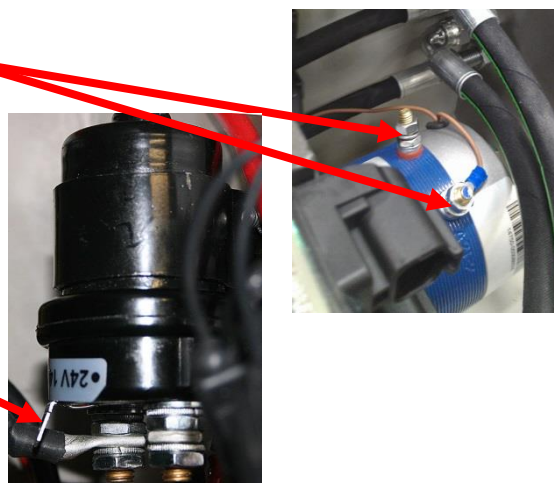
Batteri - Jord	Svart (6mm <sup>2</sup> )
Batteri +24V	Röd (6mm <sup>2</sup> )
Kraft säkrings hållare	Max 100A (Mellan batterier)



Förbered 16mm<sup>2</sup> kabel (+ röd & - svart) från Maxi XL

### Kabel från Hydro Comp enhet

Svart Jord solenoid  
 (Kopplas till motorns överhettningsskydd)



**OBS: Hydro Comp STD = P & T (Ej ventiler)**

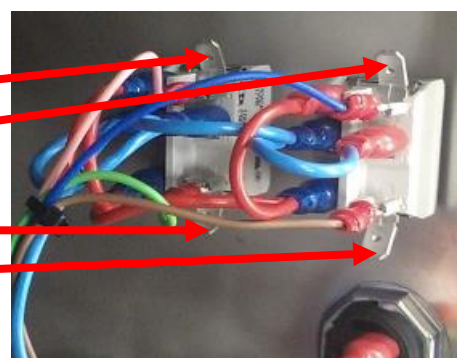
### Option 1 ventil

Blå	Ventil 1 A
	Options
Grå	Ventil 1 B



### Option 2 ventiler

Röd	Ventil 2 A
Blå	Ventil 1 A
Gul	Ventil 2 B
Grå	Ventil 1 B



*Have a nice day*

# Tillägg inkopplings instruktion

Fil namn: Tillägg Installation & Bruksanvisning SE PL1407XLH-STD R1

Sida: 2 of 3

Utfärdat av: Lennie Rosenqvist

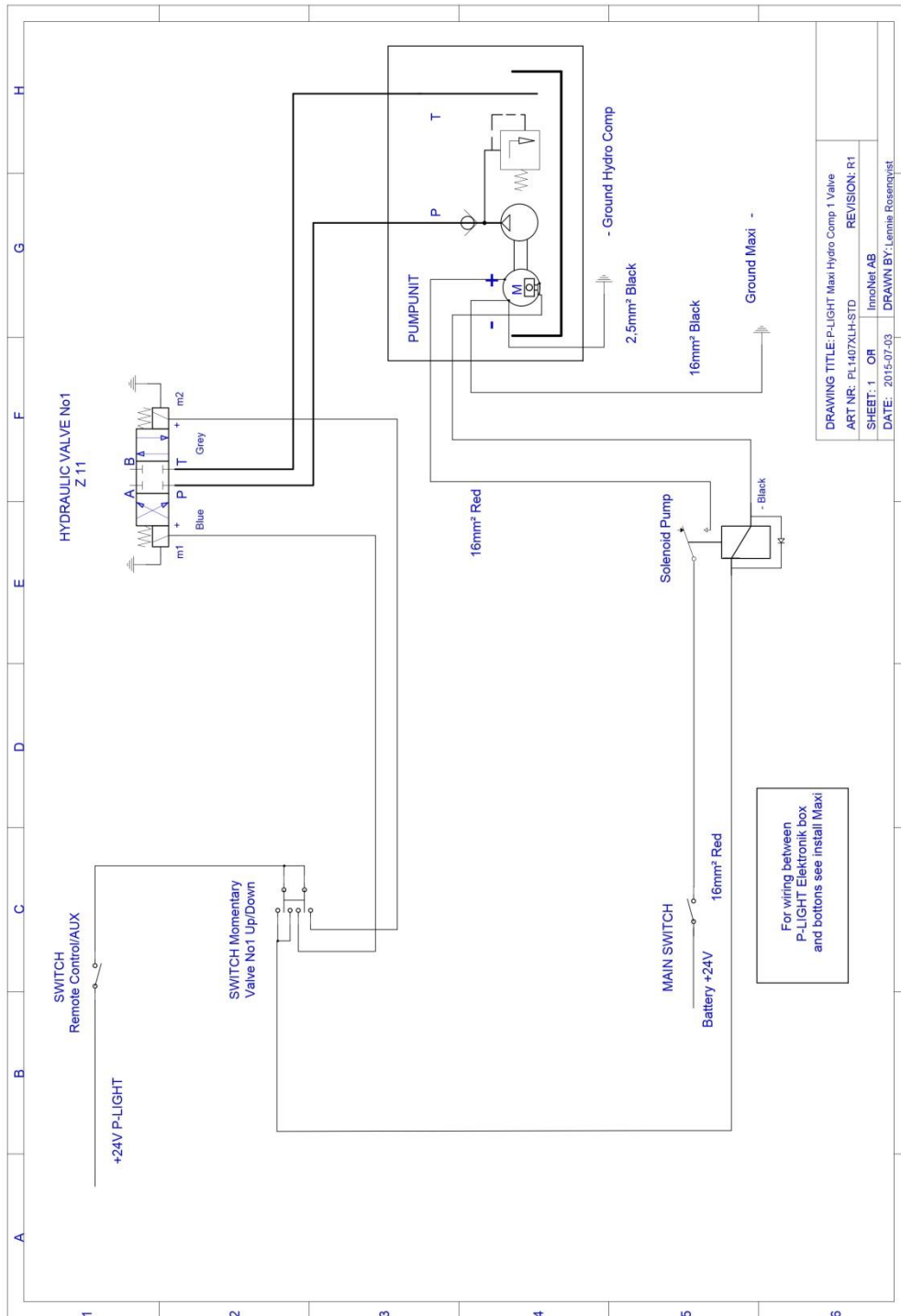
Datum: 2015-07-03

Avser: Inkopplings instruktion för:

REV 1

**Maxi XL Hydro Comp STD Art. Nr: PL1407XLH-STD**

## Kopplings schema P-LIGHT Maxi XLH-STD + 1 ventil



*Have a nice day*

# Tillägg inkopplings instruktion

Fil namn: Tillägg Installation & Bruksanvisning SE PL1407XLH-STD R1

Sida: 3 of 3

Utfärdat av: Lennie Rosenqvist

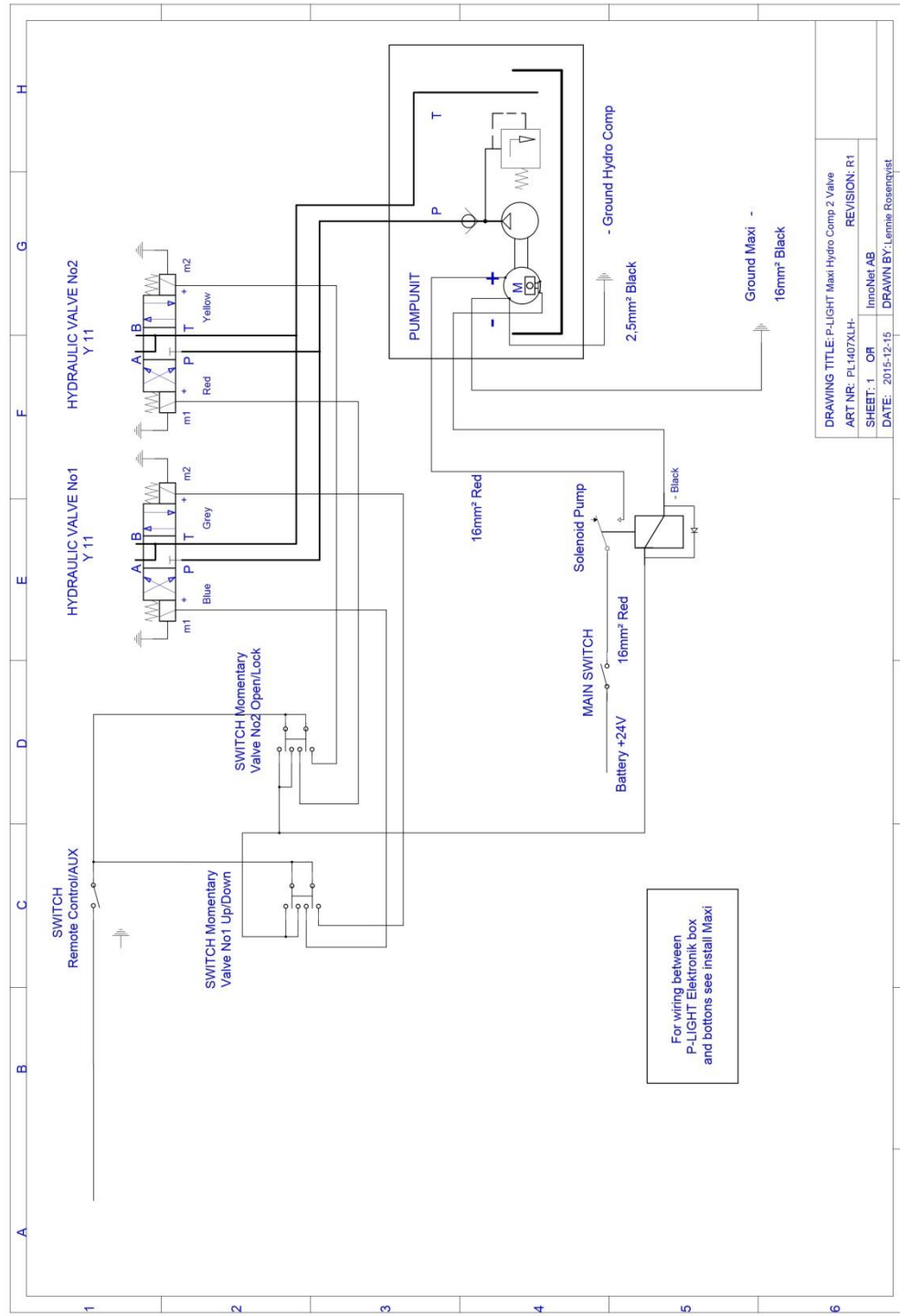
Datum: 2015-07-03

Avser: Inkopplings instruktion för:

REV 1

Maxi XL Hydro Comp STD Art. Nr: PL1407XLH-STD

## Kopplings schema P-LIGHT Maxi XLH-STD + 2 ventiler



Have a nice day